

Challenge

Le magazine français du Pacifique



LE TOUR DU MONDE DE PLANETSOLAR

DÉCLARATION DE FRANÇOIS FILLON



à l'issue des entretiens avec les forces politiques calédonniennes

Peter Poppinga :



redémarrage de l'usine du Grand Sud

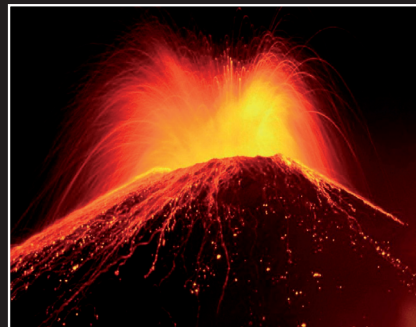
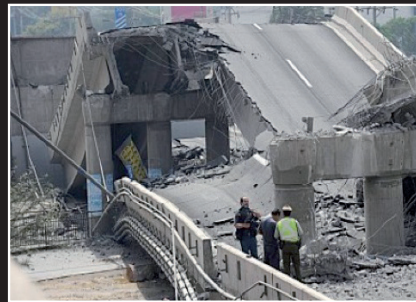


INTERVIEW EXCLUSIVE Contre-amiral Bobin, "pacha" de l'aéronavale



ESCAPADE Tanna, Vanuatu

SEISMES, TSUNAMIS,



VOLCANS, NUCLEAIRE

QUELS SONT LES RISQUES REELS POUR LA NOUVELLE-CALÉDONIE ?



LE SHERATON DE GOUARO DEVA ENFIN SUR LES RAILS

Des projets de recherche "mine et environnement" pour mieux exploiter et moins impacter

Réaliser des études scientifiques pour une exploitation raisonnée des ressources minières qui préserve au mieux l'environnement naturel et humain de la Nouvelle-Calédonie est le fondement du CNRT. Ce Centre National de Recherche Technologique est la seule agence d'ingénierie de projets de recherche « mine et environnement » au service du territoire (institutions et sociétés minières).

La programmation scientifique a lancé, en 2009, 15 études scientifiques. Leur objectif est de *"mieux connaître la ressource pour mieux l'exploiter et moins impacter l'environnement"*. Leurs résultats livreront des outils qui aideront les entreprises minières dans la gestion et la restauration de leur mine et qui apporteront aux institutions un support à l'élaboration et à la décision de réglementations minières et environnementales.

DE L'EXPLOITATION A LA REVEGETALISATION

Comment mieux exploiter la ressource minière pour mieux restaurer et moins impacter l'environnement ? Pour répondre à cette problématique, 7 projets ont été lancés par le CNRT dont 5 études pour approfondir la connaissance de la ressource et 2 études pour améliorer les techniques de gestion et de restauration minière.

Le projet "Rhéolat" a pour objectif de proposer rapidement un nouveau test de transportabilité qui sera ensuite homologué par l'Organisation Maritime Internationale car les exportateurs de nickel sont confrontés à des contraintes de plus en plus fortes de transport de minerai en vrac qui pénalisent leurs exportations et leurs chargements.

Différents sites minières (Koniambo, Goro, Poro, Thiébaghi et Thio) ont fait l'objet de missions terrain et de survols aériens. Les connaissances acquises (données détaillée de la géologie de surface et de la végétation des massifs minières) serviront aux entreprises minières pour à terme mieux prospecter et mieux exploiter. Le projet "Radiométrie" permettra d'évaluer les méthodes actuelles de géophysiques aéroportées appliquées à la mine et à son environnement. L'objectif du projet "mesure in situ des teneurs" est de présenter un appareillage adapté aux spécificités des mines de nickel calédonien car réaliser une teneur est une finalité quotidienne, fondamentale et onéreuse pour tous les mineurs. Le duo "Analyses et typologie des minerais latéritiques" contribuera à améliorer considérablement la connaissance sur la ressource de l'avenir « la latérite » à l'échelle fine des concentrations de métaux. Le 1er atlas des minerais latéritiques calédonien sera remis aux mineurs pour une meilleure évaluation de leurs gisements.

Les écosystèmes minières de Nouvelle-Calédonie avec un taux d'endémisme végétal supérieur à 80% constituent un environnement exceptionnel mais fragile. Toutes les expérimentations terrain faites dans le cadre des projets "bassins versants minières"

et "Dynamique des écosystèmes minières" permettront d'aboutir à des recommandations pratiques sur les méthodes de gestion du topsoil ou de la biodiversité génétique par exemple afin de proposer la meilleure restauration écologique après exploitation, et à des propositions sur la gestion des eaux et des sédiments dans les bassins versants minières, dans le but d'établir des mesures complétant le schéma minier.

DE LA MINE AU LAGON

Evaluation des impacts de l'activité minière sur l'environnement naturel, tel est l'objectif de 3 études, focalisées sur le littoral et le lagon.

Le projet "Mangrove" met en œuvre un dispositif de suivi de la mangrove qui permettra d'évaluer et quantifier son évolution en fonction des apports sédimentaires minières et des modifications du réseau hydrographique liées à ces apports. Parallèlement le projet « Méthodologie de suivi des impacts minières sur le lagon » offrira un guide regroupant par pertinence tous les indicateurs de suivi disponibles. Le caractère innovant de ces études repose sur l'utilisation de technologie complémentaire (mesures et cartographies du relief) qui vont permettre d'affiner les résultats et de fournir aux mineurs et institutions des livrables parfaitement adaptés à la singularité des côtes minières. Pour être dans la continuité des recommandations de la communauté européenne en matière de suivi de la biodiversité, le 3ème projet "ADIIP" doit sélectionner quelques indicateurs locaux pour améliorer le suivi du milieu lagunaire.

MINE ET ENJEUX SOCIETAUX

Développer l'activité minière en harmonie avec les populations de proximité est l'axe de recherche de 4 projets. L'objectif in fine est d'approfondir les connaissances fondamentales de l'impact minier sur l'homme, sa relation avec la mine et sa santé.

Ces trois études sur la santé ont pour but de compléter les connaissances fondamentales, l'une sur les occurrences d'amiante dans

les massifs de péridotite principalement pour une meilleure gestion du risque par la profession minière, l'autre sur le danger sanitaire potentiel posé par le largage de nickel dans l'environnement et la dernière sur la nocivité potentielle des particules latéritiques soulevées par l'activité minière. Les résultats permettront la mise en place d'un programme spécifique de surveillance et de contrôle sanitaire. Ce quatrième projet "Mine et Gouvernance locale" porte sur l'interaction entre les projets minières et la population. L'objectif in fine est de mieux comprendre les fonctions et stratégies locales des opérateurs minières, les réponses individuelles et/ou collectives des acteurs concernés localement ainsi que les effets de ces interactions sur les relations de classe, de genre et d'ethnicité. ■

Bernard Robineau

